

# Umgestaltung Brunnenplatz mit Rückbau der Bushaltestellen

Fahrbahnrückbau  
auf beiden Seiten



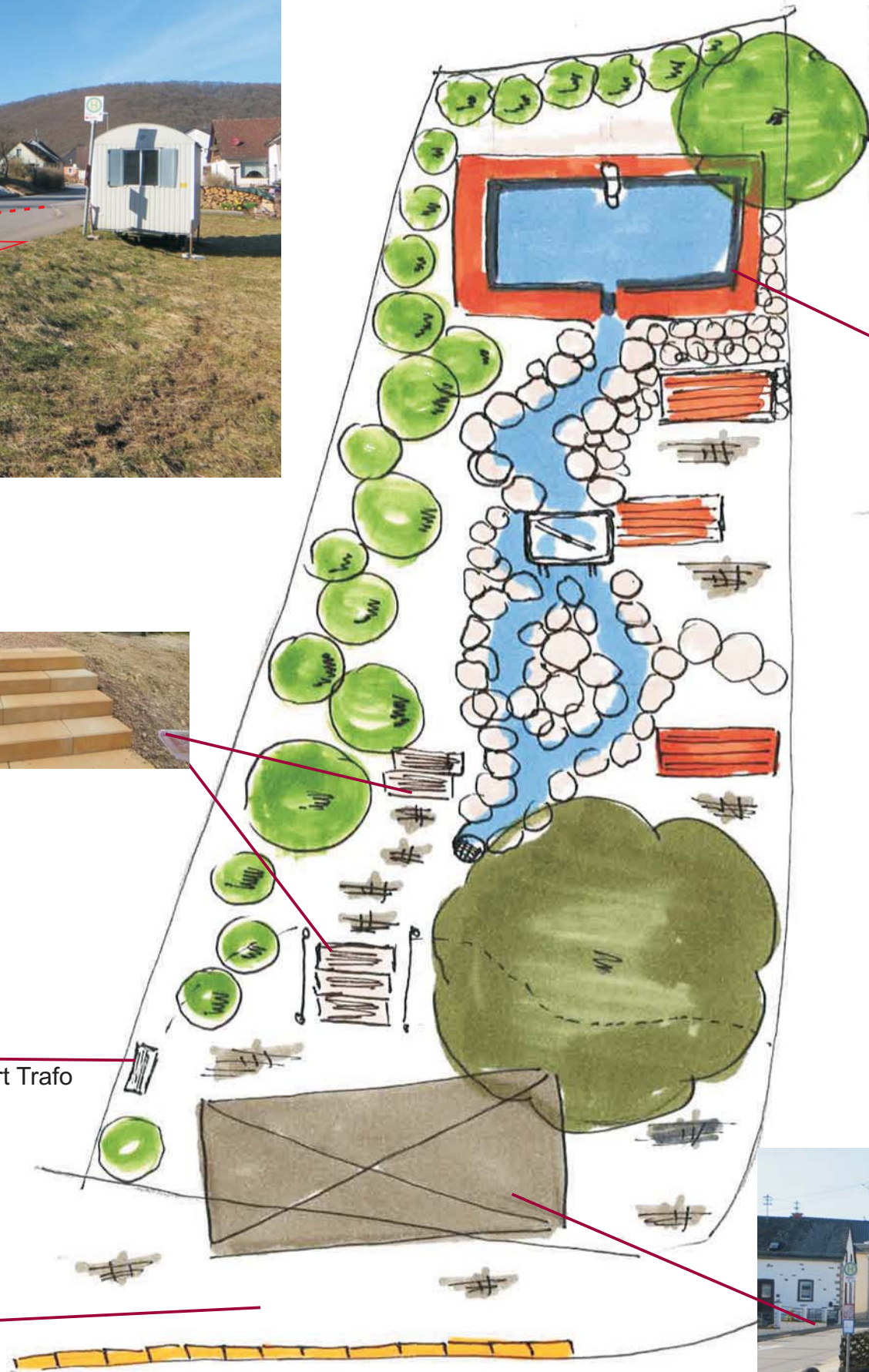
Standortvorschlag  
neue Bushaltestelle  
Richtung

geplant, aber hier nicht dargestellt:  
Baumpflanzung zu beiden Seiten an der  
Bushaltestelle Richtung Ortsmitte



neuer Standort Trafo

Aufweitung des Gehwegs  
zur Einengung des  
Straßenraums



Restaurierung und Aufnahme in Themenstraße  
"Historische Brunnen"

Verlegung des Brunnens und Anhebung auf ein  
Betonfundament mit Ablaufrinne für Oberflächenwasser

Bau eines offenen, bespielbaren Wasserlaufs aus  
Findlingen (Allenbacher Stein) mit Handregler  
zum Verteilen des Wassers

Sitzgelegenheiten aus Gabionenkörben



Umgestaltung  
Brunnenplatz mit  
Rückbau der  
Bushaltestellen

**HICKING**

PLANUNGSBÜRO

Fortschreibung des  
Dorferneuerungskonzeptes  
Siesbach April 2015